

5½ Zimmer-Einfamilienhaus Haus B



Richenseerboden, Ermensee

Architektur / Verkauf

LBG Architektur und Bau
Allmendstrasse 6
6210 Sursee

Tel. 041 925 82 46
Fax. 041 925 82 40
lbg@lbg-sursee.ch
www.lbg-sursee.ch

Die Bauberater mit Erfahrung...

...Unsere ganze Kompetenz setzen wir zu Ihrem Nutzen ein.

Zentrale, kinderfreundliche Lage

Nähe Schulhaus/Bahnhof

Attraktive Südlage mit schöner Sicht

Naherholungsgebiet

Alternative Energie

Grosszügige, offene Grundrissgestaltung

Hoher Ausbaustandart

Lichtdurchflutete, grosse Zimmer

Grosser Hobbyraum

Ausbauwünsche möglich

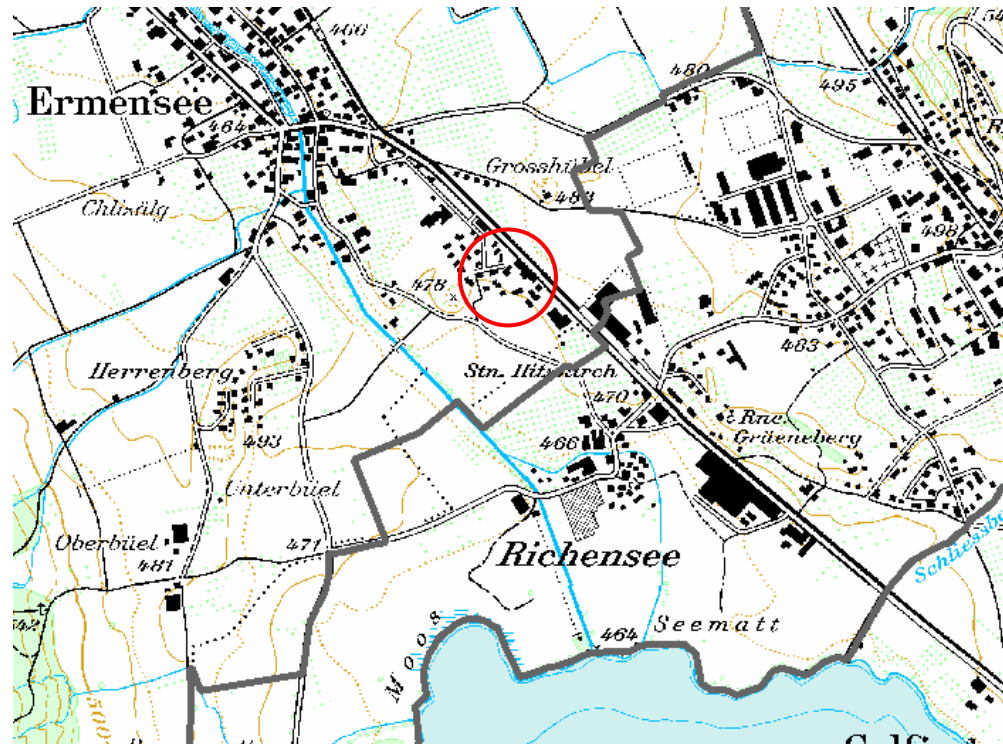
**Unschlagbares
Preis – Leistungsverhältnis**



Baukosten sind wichtig...

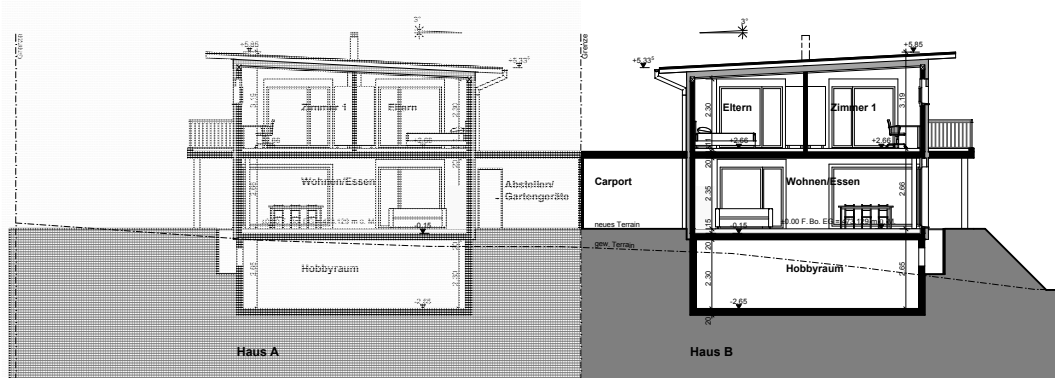
...Damit Sie das beste Preis-Leistungsverhältnis nutzen können!

Bei 20% Eigenkapital kostet Ihr Einfamilienhausbankzins nicht einmal Fr. 950.-/Mt.

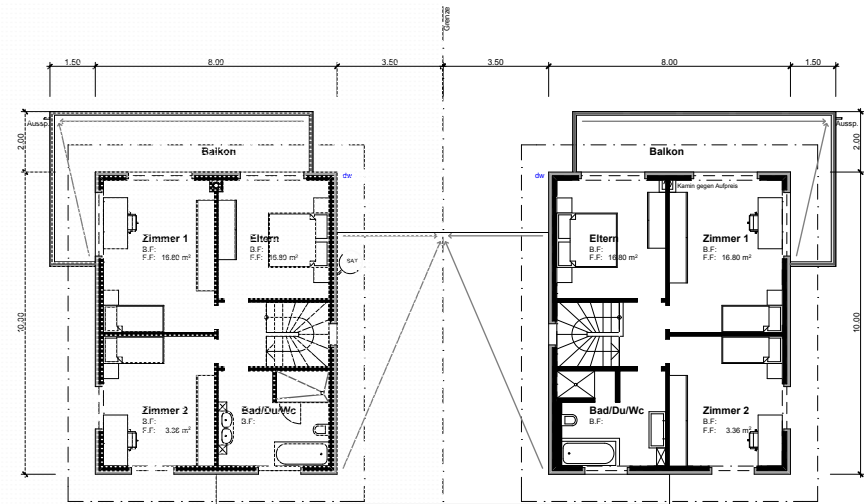


Grundrisse/Schnitt Mst. 1:250

Richenseerboden, Ermensee



Schnitt A-A



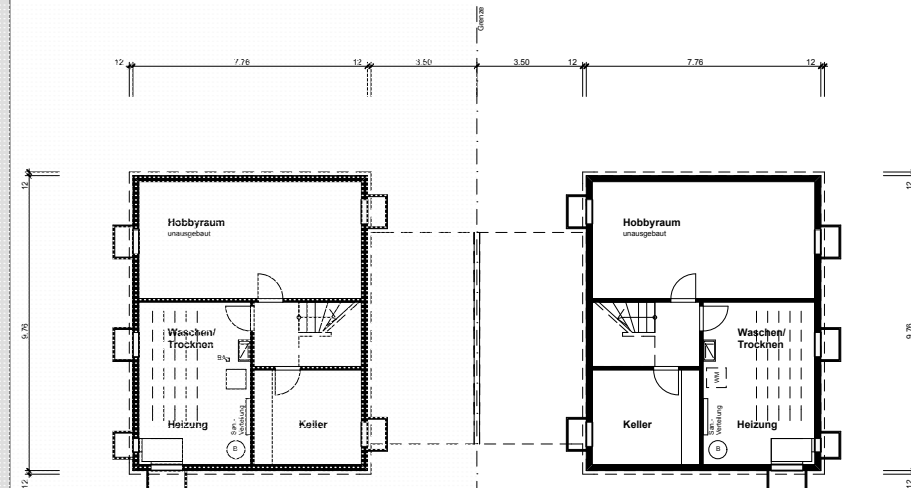
Haus A

Haus B

Grundriss Obergeschoss



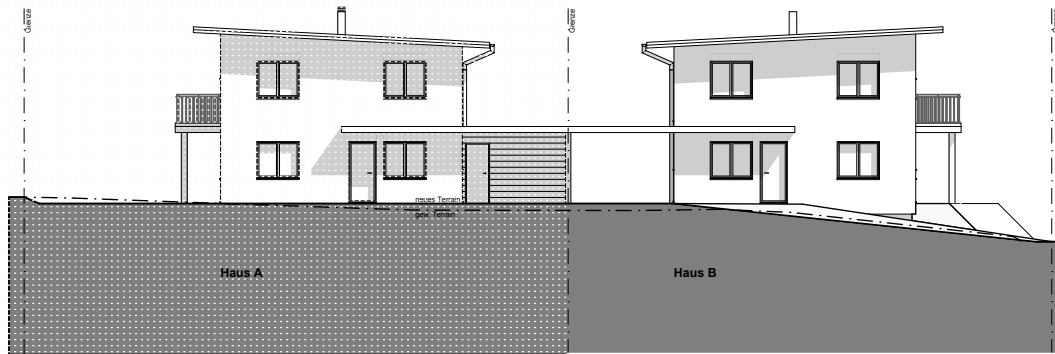
Haus B
Grundriss Erdgeschoss



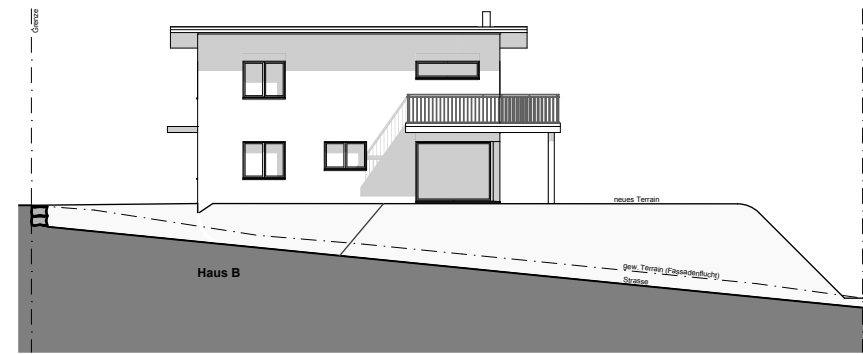
Haus A

Haus B

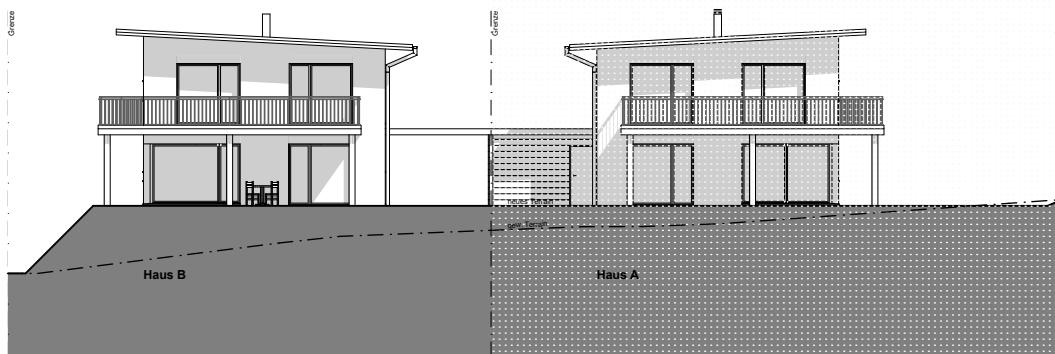
Grundriss Untergeschoss



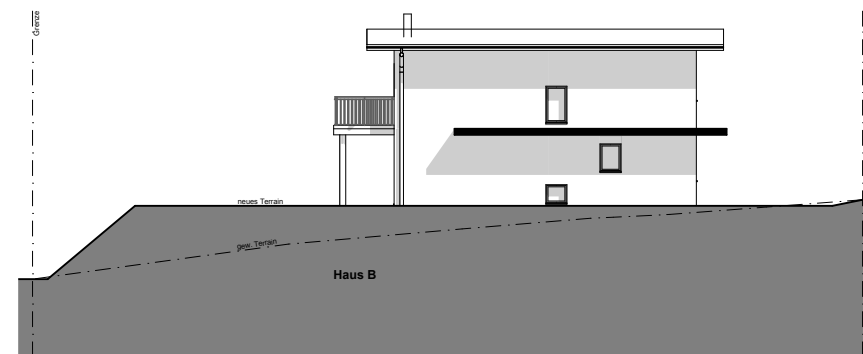
Nord-West Fassade



Süd-West Fassade



Süd-Ost Fassade



Nord-Ost Fassade